

# 4月より日御碕観光ガイドツアーが新しくなります！

## 予約不要 先着10名 定時ガイド

期間：4月～11月の毎週土・日・祝

料金：なんと **無料**

時間：14:00開始(ガイド時間約60分)

コースが季節によって変わります

定時ガイド詳細は  
こちら⇒



### 4～6月

経島にいるのは  
今だけ！  
うみねこ  
ウォッチング



コース：日御碕灯台→柏陵園→鳥見台

### 7～9月

大地を感じよう  
柱状節理で  
足つぽ体感ツアー



コース：日御碕灯台→柏陵園→鳥見台

### 10～11月

神縁  
～天照大御神と  
素盞鳴尊～



コース：隠ヶ丘→経島(眺望)→日御碕神社

## 予約ガイド

～みさきグルメ旅～ 日御碕観光

期間：2021年4月～2022年3月

食事料金：お1人様2,000円

予約ガイド申込者限定の各商店

オリジナルメニューをご用意！

【まの商店】  
ヒラマサの海鮮丼と  
旬の一品セット



misaki cafe  
【Tatsuzawa】  
日本海丼セット



【お食事処 柿谷】  
海鮮のどごろ定食



【花房商店】  
ミニ海鮮三色丼  
セット



【ぐるめ幸洋】  
海旬定食 海の幸



### ガイド料金

ガイド1名あたり 2時間まで6,000円

### ガイドコース

- ☆日御碕満喫コース(約90分)
- ☆神話の世界堪能コース(約60分)
- ☆夕景鑑賞コース(約80分)
- ☆ジオサイト案内コース(約80分)

写真は全てイメージです

予約ガイド詳細はこちら



## 日御碕ピクニックプラン リニューアル！

# 手ぶらdeピクニック

昨年大好評だったピクニックプランが  
4月からリニューアルします！

プランが2コースから選べるようになり、  
ランチボックスも 和・洋 2種から選べます。

期間：2021年4月1日(木)～11月30日(火)

料金：お1人様2,000円【要予約】

### ホットサンドセット

フィッシュカツサンド  
カップおかず  
ワンドリンク



写真はイメージです

### おむすびセット

おむすび2ヶ  
カップおかず  
ワンドリンク

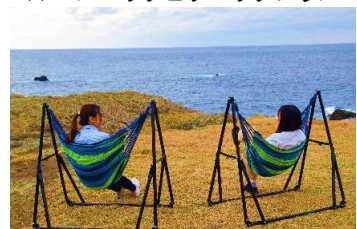


写真はイメージです

### ☆サイクリングピクニックプラン



### ☆ハンモックピクニックプラン





# 日御碕新聞

## 参加無料 日御碕謎解きラリー(中級編)が完成！！

3月21日(日)の『みさきフェスタ』で謎解きラリー中級編がお披露目されました。  
 日御碕ビジターセンターでは4月1日より  
 3種類の問題を取り揃え皆様をお待ちしています。  
 3種類の解答をコンプリートしてみませんか。  
 初級編(めやすい)・中級編(ちょんぼしむつかしい)・上級編(あばかんほどむつかしい)



## 岩石ケースを設置しました

「出雲北山の地質」と題して日御碕や北山周辺で採集した岩石を展示しています。手で触り遠い過去の地球と触れ合ってみてください。

### 【展示岩石】

- 『頁岩(けつがん)shale』
- 『石英(せきえい)quartz』
- 『花崗岩(かこうがん)granite』
- 『玄武岩(げんぶがん)basalt』
- 『流紋岩(りゅうもんがん)rhyolite』



## 日御碕ビジターセンターにAEDが設置されました

設置場所は南側入り口横のスペース屋外にありますので、営業時間外でも持ち出し可能です。ビジターセンタースタッフや、周辺商店街のみなさんでAED使用方法の講習も受けました。



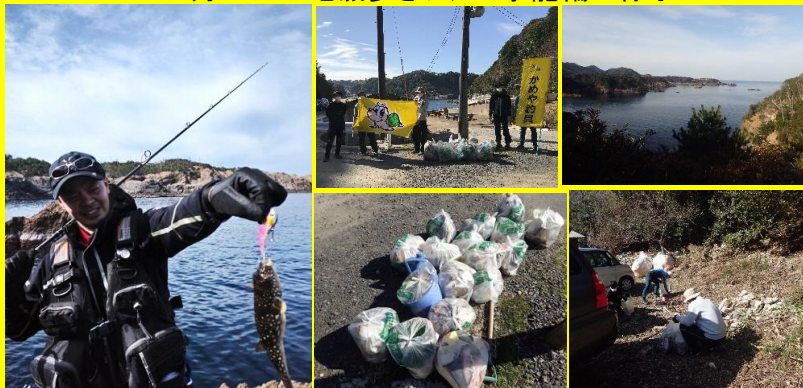
↑塩害対策のため  
ケースが2重に  
なっています



## かめや釣具(株)出雲店の島根半島地磯歩きツアーが開催されました

宇龍港・鷺浦港それぞれの清掃活動もされました。これで今シーズンの全4回のツアーは無事終了したそうです。4月～11月は渡船が始まりますので、ツアーで行かれたエリアは渡船利用以外での釣りは禁止されます。ご注意ください。

2月13日の地磯歩きツアー宇龍編の様子



3月7日の地磯歩きツアー鷺浦編の様子

